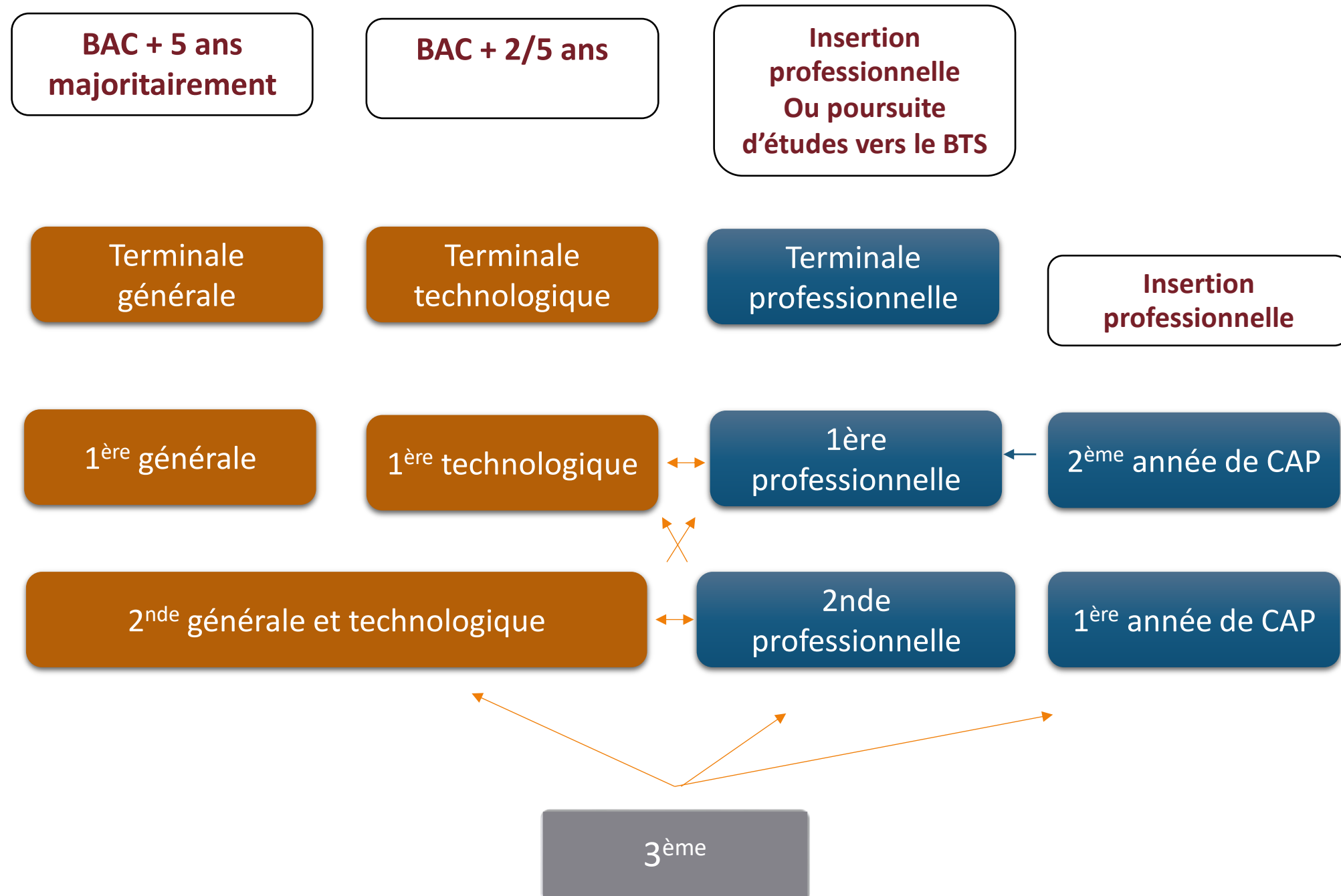


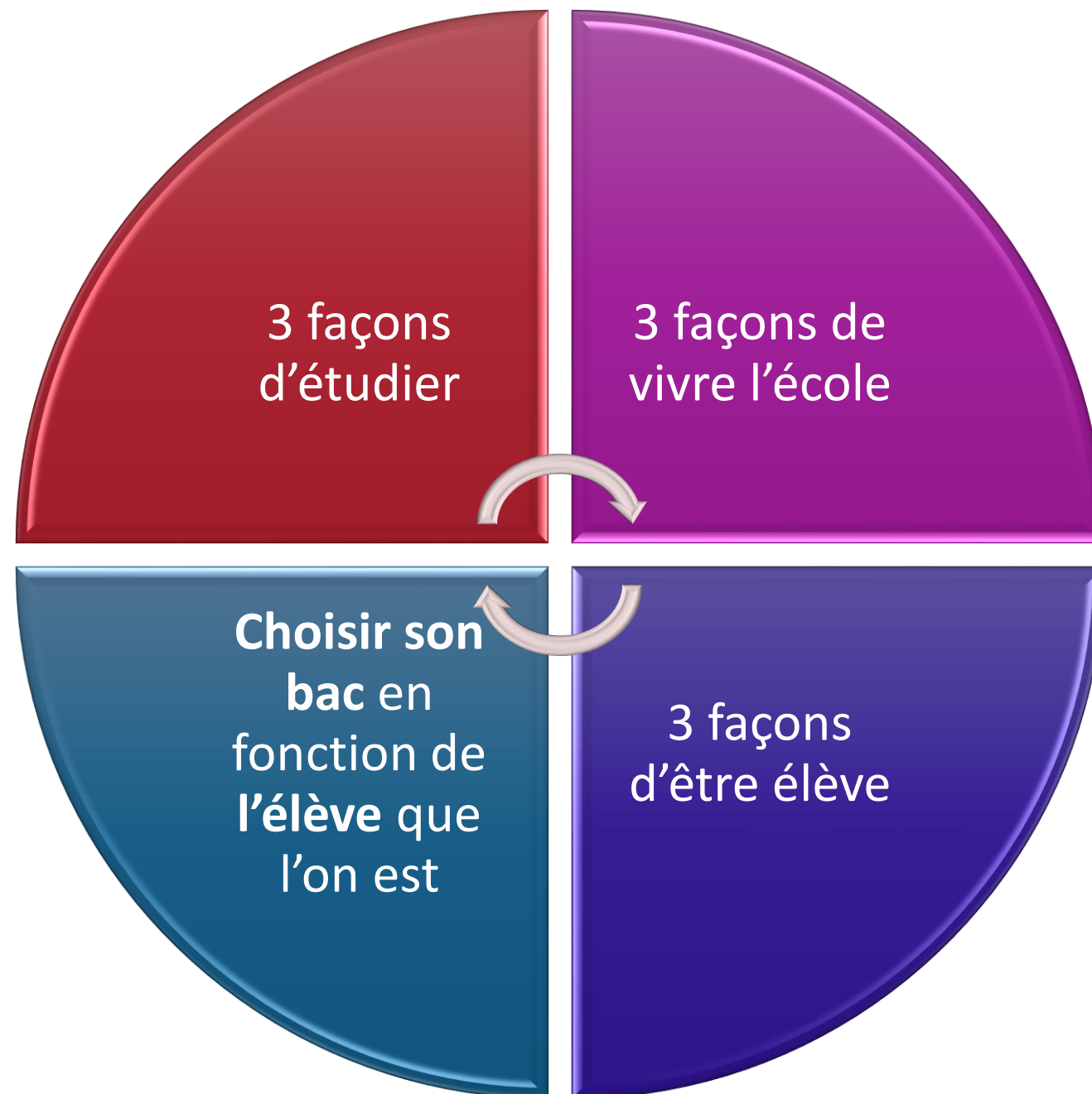
Exposition

Après la 3^{ème}

Après la 3^{ème} : Schéma des orientations



Trois types de baccalauréat.....



A chaque bac sa façon d'étudier...

Bac général

Enseignement théorique et abstrait

Réfléchir / analyser / synthétiser

Argumenter, rédiger

Travail personnel important

Bac technologique

Enseignement appliqué :
Observation -
expérimentation

Travail en groupe et en
autonomie

Travaux pratiques (TP) en
laboratoire, en salle
informatique, de
technologie...

Bac professionnel

Enseignement
professionnel : acquisition
de connaissances et de
savoir-faire

Enseignement général et
technologique articulé
autour de l'enseignement
professionnel

TP au lycée / mises en
situation en entreprise (22
semaines de stage)

A chaque bac, ses poursuites d'études...

Bac
professionnel

- Vie active
- Bac + 2 (BTS...)

Bac
technologique

- Bac + 2 (BTS, CPGE), bac + 3 (BUT, licence pro)
- Écoles spécialisées...

Bac général

- Bac + 5 (Universités, grandes écoles...)
- BUT, voire BTS

La Voie Professionnelle

Il existe 90 spécialités de bac professionnel et 200 spécialités de CAP en France

Dans les domaines du :

- Bâtiment
- Services
- Industrie
- Agriculture



BATIMENT



SERVICES



INDUSTRIE



AGRICOLE

La Voie Professionnelle: présentation



Apprendre un métier, préparer un diplôme professionnel



Découvrir l'entreprise



Des formations dans tous les domaines



Deux modalités de préparation :

- A temps plein, en lycée professionnel
- En alternance, sous contrat de travail (CFA, entreprise)

La Voie Professionnelle

ENSEIGNEMENT
PROFESSIONNEL

55% de l'emploi du temps

ENSEIGNEMENT
GENERAL

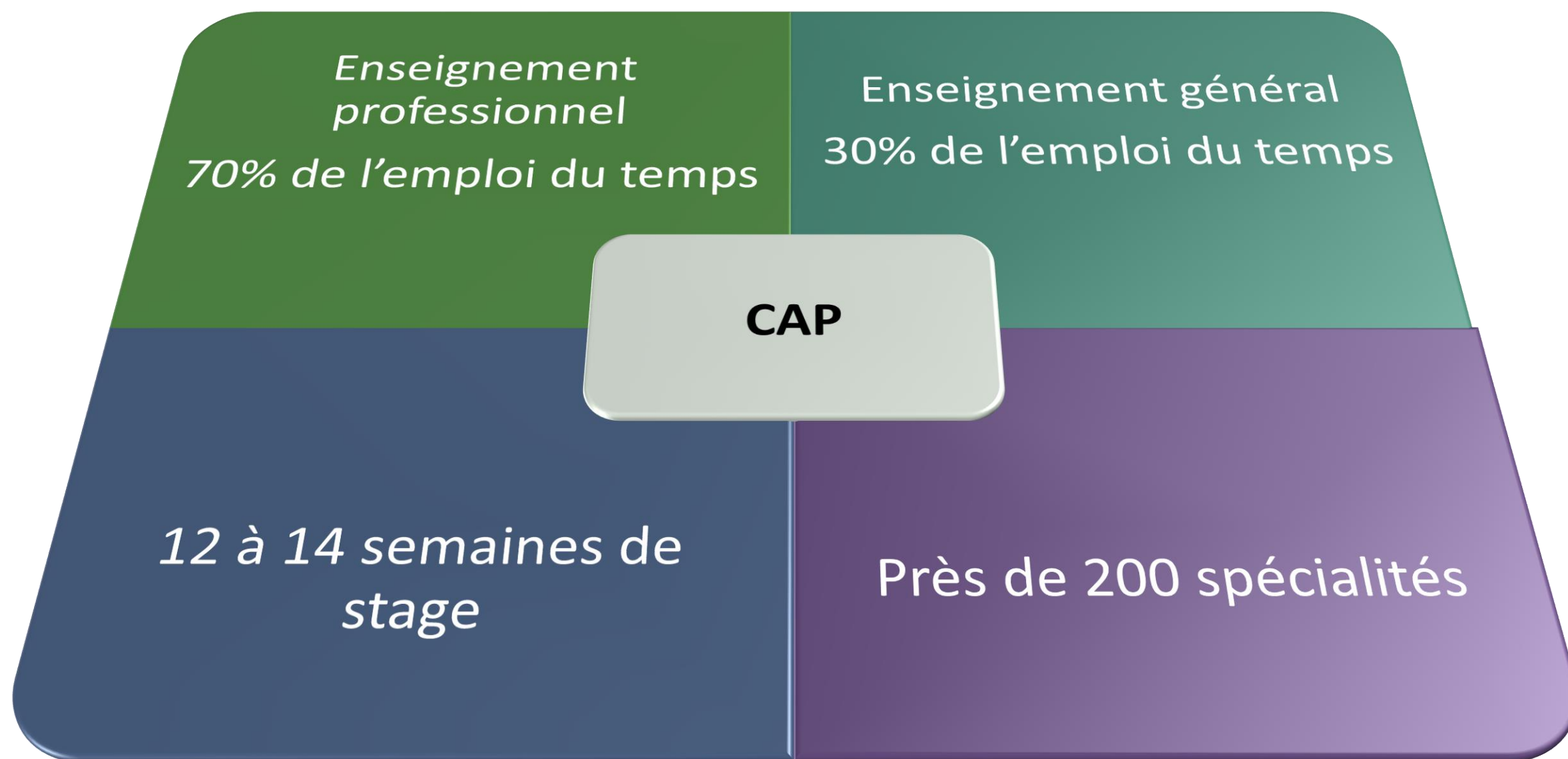
45% de l'emploi du temps

**BAC
PRO**

18 à 22 semaines de
stage

Plus de 100 spécialités

La Voie Professionnelle



Les diplômes professionnels par domaines

Les diplômes professionnels (CAP et Bac Pro) sont regroupés en domaines

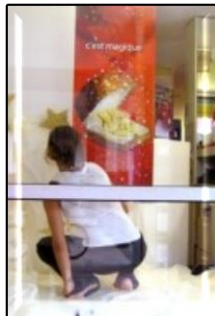
Les diplômes professionnels par domaines



Agriculture, élevage,
aménagement, forêt



Alimentation,
hôtellerie, restauration



Arts, artisanat,
audiovisuel



Automobile, engines



Bâtiment, travaux
publics



Bois, ameublement



Chimie, physique



Commerce, vente



Electricité,
électronique, énergie

Les diplômes professionnels par domaines



Gestion,
administration



Hygiène, sécurité



Industries
graphiques



Matériaux : métaux,
plastiques, papier



Productique
mécanique



Santé, social, soins



Textile, habillement



Transport,
magasinage

La Voie Professionnelle: les familles de métiers

2de pro

1^{ère} pro

Terminale pro

Choix de 2^{de} pro parmi 15 familles de métiers

Métiers de la relation client
Métiers de la gestion, du transport et de la logistique
Métiers de la construction durable, du BTP
Métiers des industries graphiques et de la communication
Mét. des études et de la modélisation numérique du bâtiment
Métiers de l'alimentation
Métiers de la beauté et du bien-être
Métiers de l'aéronautique
Métiers de l'hôtellerie et restauration
Métiers de la maint. des matériels et des véhicules
Mét. de la réalisation d'ensembles mécaniques et industriels
Métiers du bois
Métiers des transitions numérique et énergétique
Mét. du pilotage et maintenance d'installations automatisées
Mét. de l'agencement, de la menuiserie et de l'ameublement

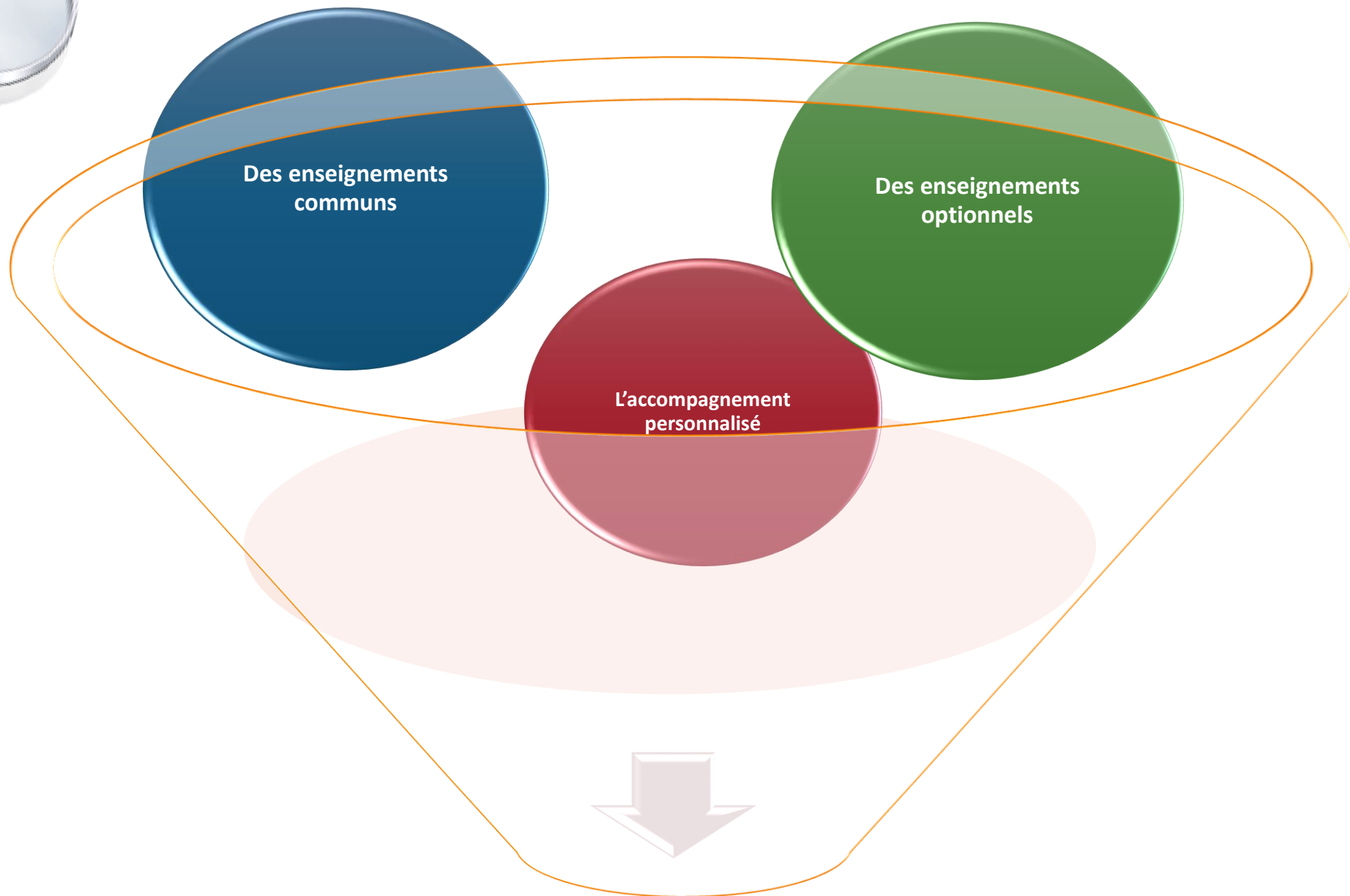
OU

Choix d'une 2^{de} pro hors famille de métiers

Le choix d'une spécialité en 1^{ère} pro
Ou
poursuite de la spécialité choisie en 2^{de} pro

Choix d'un module d'insertion prof et d'entrepreneuriat
Ou
un module de poursuite d'études

La 2^{nde} Générale et Technologique à la loupe



2^{nde} GT

La 2^{nde} GT: les enseignements

Enseignements	Horaire élève
Français	4 h
Mathématiques	4 h
Histoire-géographie	3 h
Langues vivantes A et B	5 h 30
Physique-Chimie	3 h
Sciences de la vie et de la Terre	1 h 30
Education physique et sportive	2 h
Enseignement moral et civique	18 h annuelles
Sciences économiques et sociales	1 h 30
Sciences numériques et technologies	1 h 30
Accompagnement personnalisé	
Accompagnement au choix de l'orientation	

La 2^{nde} GT: les enseignements facultatifs

Un seul enseignement général au choix parmi

- Langues vivantes C (3h)
- Arts (arts plastiques ou cinéma-audiovisuel ou danse ou histoire des arts ou musique ou théâtre) (3h)
- EPS (3h)
- Langue des signes française (3h)
- Langues et cultures de l'antiquité (Latin ou Grec) (3h)
- Arts du cirque (6h)
- **Ecologie-agronomie (3h) en lycée agricole**

Un enseignement technologique au choix parmi

- Management et gestion (1h30)
- Santé et social (1h30)
- Biotechnologie (1h30)
- Sciences et laboratoire (1h30)
- Sciences de l'ingénieur (1h30)
- Création et innovation technologiques (1h30)
- Création et culture-design (6h)
- **Hippologie et équitation ou autres pratiques sportives (3h) en lycée agricole**
- **Pratiques sociales et culturelles (3h) en lycée agricole**
- **Pratiques professionnelles (3h) en lycée agricole**
- **Atelier artistique (72h annuelles) en lycée agricole**

La 2nde GT: les sections européennes



Profil

- Elève de bon niveau linguistique et scolaire
- Intérêt pour la culture et l'histoire du pays



Organisation

- Temps partagé entre:
- L'apprentissage d'une LV
- Et d'une discipline non linguistique



Admission

- Sélection en fonction du lycée
- Demande sera étudiée après l'affectation dans le lycée de secteur

Selon l'offre de formation proposée dans l'établissement de secteur



L'enseignement repose sur les matières du tronc commun et les disciplines de spécialité

Exigences du bac général

Capacités rédactionnelles
Bonne expression écrite et orale
Esprit d'analyse et de synthèse
Capacités d'abstraction et raisonnement

Maîtrise des langues étrangères

Qualités d'analyse et méthodes
Goût pour la pluridisciplinarité
Culture générale

Exigences en fonction des spécialités

Intérêt pour l'actualité socioéconomique
Culture et démarche scientifique
Sens de l'observation

Intérêt et goût pour la littérature
Culture numérique
Intérêt pour les sciences politiques
Intérêt pour les sciences informatiques
Culture artistique
Goût de l'expérimentation
Curiosité pour les sciences humaines



Les enseignements de spécialités (EDS) selon l'offre de formations de chaque établissement

Enseignements communs

	Première	Terminale
FRANÇAIS / PHILOSOPHIE	4 h / -	- / 4 h
HISTOIRE GÉOGRAPHIE	3 h	3 h
ENSEIGNEMENT MORAL ET CIVIQUE	18 h / an	18 h / an
LANGUE VIVANTE A ET LANGUE VIVANTE B	4 h 30	4 h
ÉDUCATION PHYSIQUE ET SPORTIVE	2 h	2 h
ENSEIGNEMENT SCIENTIFIQUE	2 h	2 h
	16 h	15 h 30

Enseignements optionnels

- > Un enseignement en première
Deux enseignements possibles en terminale
- > Libre choix
- > Durée **3 h**



Enseignements de spécialité

	Au choix 3 spécialités		Au choix 2 spécialités	
	Première	Terminale	Première	Terminale
ARTS	4 h	6 h		
BIOLOGIE, ÉCOLOGIE *	4 h	6 h		
HISTOIRE GÉOGRAPHIE, GÉOPOLITIQUE ET SCIENCES POLITIQUES	4 h	6 h		
HUMANITÉS, LITTÉRATURE ET PHILOSOPHIE	4 h	6 h		
LANGUES, LITTÉRATURES ET CULTURES ÉTRANGÈRES	4 h	6 h		
LITTÉRATURE, LANGUES ET CULTURES DE L'ANTIQUITÉ	4 h	6 h		
MATHÉMATIQUES	4 h	6 h		
NUMÉRIQUE ET SCIENCES INFORMATIQUES	4 h	6 h		
PHYSIQUE CHIMIE	4 h	6 h		
SCIENCES DE LA VIE ET DE LA TERRE	4 h	6 h		
SCIENCES DE L'INGÉNIEUR	4 h	6 h**		
SCIENCES ÉCONOMIQUES ET SOCIALES	4 h	6 h		
	12 h	12 h		

Nouveau : EPS (session 2023)

* Dans les lycées d'enseignement général et technologique agricole avec des enseignements optionnels spécifiques
 ** Avec un complément de 2 h en physique

Les 8 Bacs Technologiques

Bac STHR

Sciences et
Technologies de
l'Hôtellerie et
de la Restauration

Bac STMG

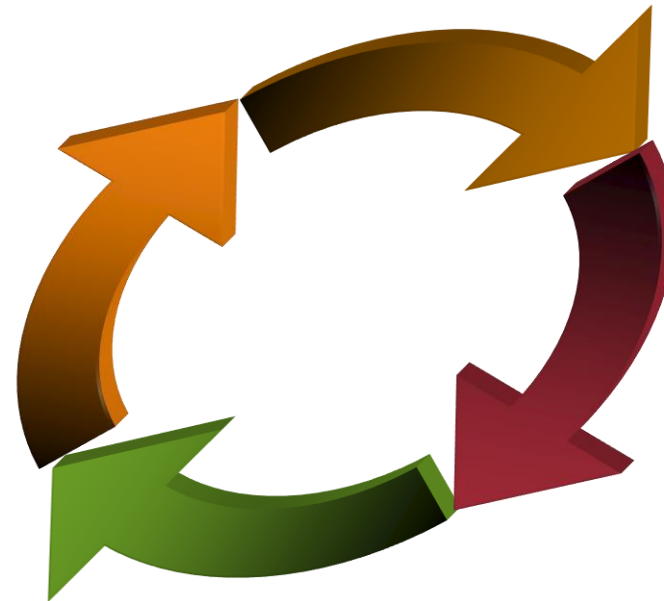
Sciences et
Technologies du
Management et
de la Gestion

Bac STI2D

Sciences et Technologies de
l'Industrie et du
Développement Durable

Bac ST2S

Sciences et Technologies
de la Santé et du Social



Bac STL

Sciences et Technologies
de Laboratoire

Bac STD2A

Sciences et
Technologies du Design
et des Arts Appliqués

Bac STAV

Sciences et
Technologies de
l'Agronomie et du
Vivant

Bac S2TMD

Techniques de
la Musique et de la
Danse

Les Bacs Technologiques

Bac STI2D

Sciences et Technologies de
L'Industrie et du
Développement Durable



Matières dominantes	Profil
<p>Nouvelles solutions techniques dans les domaines :</p> <ul style="list-style-type: none">• Gestion de l'énergie,• Traitement et utilisation de l'information• Transformation de la matière	<ul style="list-style-type: none">•Goût pour les manipulations•Curiosité pour les technologies nouvelles, pour la fabrication, la conception

Les Bacs Technologiques

Bac STL

Sciences et Technologies
de Laboratoire

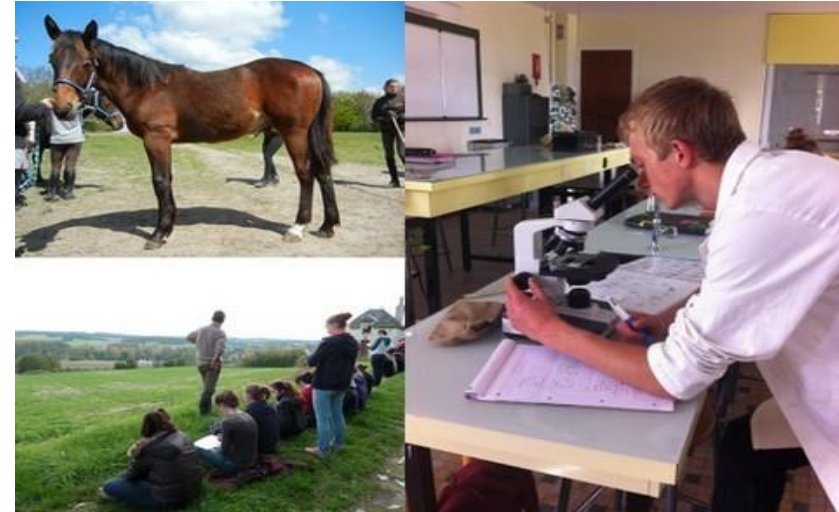


Matières dominantes	Profil
<p>Techniques d'observation, de mesure et d'analyse, de fabrication pour différents produits :</p> <ul style="list-style-type: none">• De la santé• De l'environnement• Des industries de la chimie	<ul style="list-style-type: none">• Goût pour la manipulation et l'expérimentation, le travail en laboratoire• Sens de l'observation, rigueur

Les Bacs Technologiques

Bac STAV

Sciences et Technologies
de l'Agronomie et du Vivant



Matières dominantes	Profil
<p>Culture scientifique et technologique autour de 3 axes:</p> <ul style="list-style-type: none">• Agriculture, territoires et sociétés<ul style="list-style-type: none">• Fait alimentaire• Gestion du vivant, des ressources durables et non durables	<ul style="list-style-type: none">• Goût pour la manipulation et l'expérimentation• Curiosité pour la biologie, l'agriculture, l'écologie et l'agroalimentaire

Les Bacs Technologiques

Bac ST2S

Sciences et Technologies
de la Santé et du Social



Matières dominantes

- Biologie humaine
- Connaissance psychologique des individus et des groupes
- Etude des faits sociaux et des problèmes de santé
- Institutions sanitaires et sociales

Profil

- Sens des relations humaines
- Goût pour le travail sanitaire et social
 - Autonomie
 - Esprit d'initiative
- Aptitude à communiquer et à travailler en équipe

Les Bacs Technologiques

Bac STMG

Sciences et Technologies du
Management et de la Gestion



Matières dominantes

- **Economie & droit**
- **Management des organisations**
 - **Information et gestion :**
informatique au service d'activités de gestion
- **Information et communication :**
techniques d'expression écrite et orale

Profil

- **Intérêt pour le fonctionnement des entreprises**
 - **Goût pour les outils de communication et de bureautique**
 - **Sens de l'organisation et de la communication**

Les Bacs Technologiques

Bac STD2A

Sciences et Technologies du
Design et des Arts Appliqués



Matières dominantes

- **Arts, techniques et civilisations** : étude des différents mouvements artistiques
 - Démarche créative
 - Pratiques en arts visuels
 - **Technologies** : étude des matériaux et de leur application

Profil

- **Goût pour les applications de l'art** : graphisme, mode, design
 - Intérêt pour la conception et la réalisation d'objets ou d'espaces
 - **Esprit créatif**

Les Bacs Technologiques

Bac S2TMD

Techniques du
Théâtre, de la Musique
et de la Danse



Matières dominantes	Profil
<ul style="list-style-type: none">• Exécutions instrumentales ou chorégraphiques<ul style="list-style-type: none">• Techniques du son• Histoire de la musique, de la danse ou du théâtre	<ul style="list-style-type: none">• Solide bagage musical : tests de niveaux en formation musicale et en instrument / Danse• Passionné de musique et / ou de danse

Les Bacs Technologiques

Bac STHR

Sciences et Technologies de
l'Hôtellerie et de la Restauration



Matières dominantes

- **Economie et gestion hôtelière**
- **Sciences et technologies des services**
- **Sciences et technologies culinaires**
- **Enseignement scientifique alimentation – environnement**
- **Langues vivantes**

Profil

- **Goût et sens du contact humain**
- **Etre rigoureux, méthodique**
 - **Volontaire et esprit de persévérance**
- **Autonomie et sens des responsabilités**
- **Goût du travail en équipe**
 - **Résistance physique**